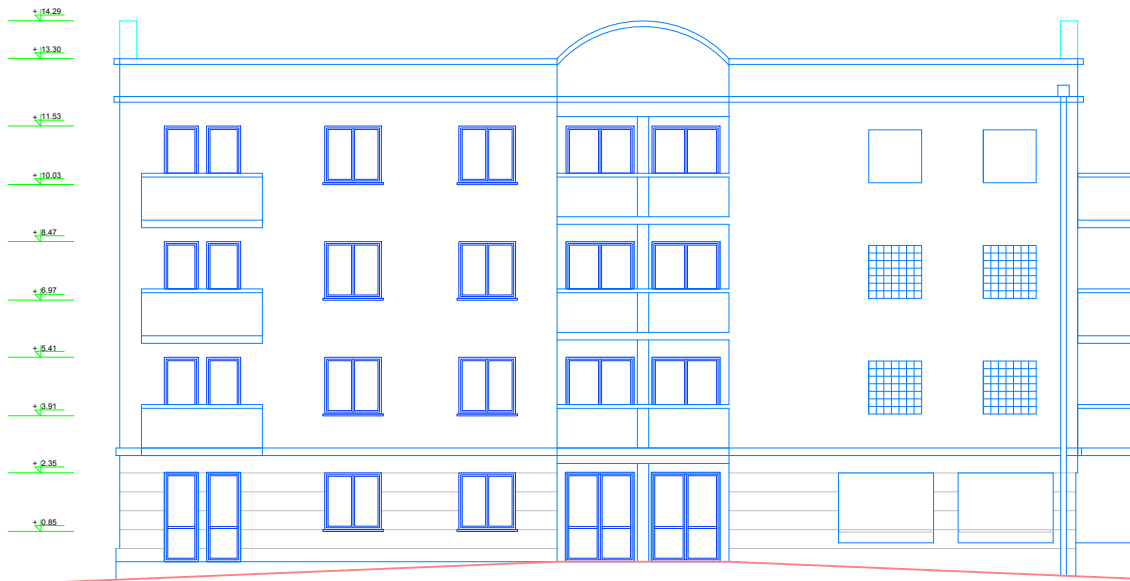


GRANICA DZIAŁKI



ELEWACJA POŁUDNIOWA

<b>PRACOWNIA ARCHITEKTURY</b> UL. GIERMKÓW 17, WARSZAWA	
NAZWA I LOKALIZACJA OBIEKTU BUDOWLANEGO	
BUDYNEK MIESZKANIOWY WIEŁORODZINNY Warszawa ul. Bonifaciego 161	
NR RYSUNKU <b>A.12</b>	
FAZA PROJ.BUD.	
PRZEDMIOT OPRACOWANIA	
ELEWACJA POŁUDNIOWA	
DATA: 03.2000	
SKALA: 1:100	
PROJEKTANT	arch. Zofia Kąkowska-Popiel upr.nr SI-35275
	arch. Bohdan Szejewski upr.nr SI-35678
	PODPIS: